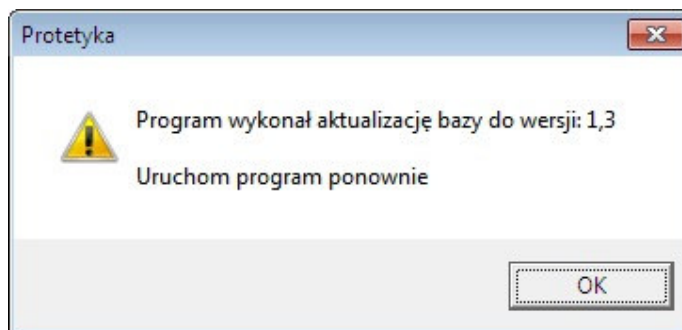


Nowości w wersji 1.30 programu "Pracownia protetyczna"

1. Aktualizacja

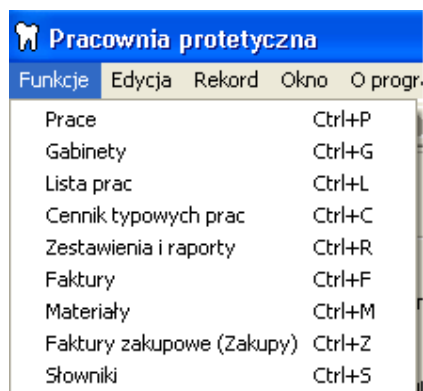
Po zainstalowaniu nowej wersji przy pierwszym uruchomieniu pojawi się komunikat:



Należy potwierdzić OK i ponownie nacisnąć przycisk.

2. Program

- Zwiększono rozmiar okna, dzięki czemu więcej danych widać w listach.
- Stworzono menu "Funkcje" ze skrótami klawiszowymi, dzięki czemu można przechodzić między oknami bez ich zamykania.



- Przed wydrukowaniem raportu umożliwiono wybór drukarki, aby umożliwić drukowanie faktur na drukarki PDF



Raport

Faktura - wydruk

numer faktury: 2011/02/00002

typ: ORYGINAŁ / KOPIA

Wydruk: wydruk faktury z listą prac pogrupowaną wg tematu

Przeznaczenie: Podgląd  Drukarka 

Drukarka: PDF995

Pokaż Zamknij

3. Pracownia

- umożliwiono ustalenie szablonu numerowania prac i faktur

Szablon numerowania

Prac RRRR/NNNNN(R) **Faktur** RRRR/MM/NNNNN(M)

Jak wpisać szablon ?

Protetyka ✖

Szablon może się składać z następujących składników:
 RRRR - oznacza rok
 MM - oznacza miesiąc
 NN-NNNNN - oznacza numer kolejny
 NNNNN(M) - oznacza numer kolejny w miesiącu
 NNNNN(R) - oznacza numer kolejny w roku

 Sugerujemy rok i miesiąc z przodu, aby prace były poprawnie sortowane.

Przykłady:
 NNNNN - 00001,00002,...,99999
 FVAT/RRRR/NNNN(R) - FVAT/2011/0001,FVAT/2011/0002,...,FVAT/2011/9999, FVAT/2012/0001,...
 RRRR/MM/NNN(M) - 2011/01/001,2011/01/002,...,2011/01/999,2011/02/001,...

OK

4. Prace

- Umożliwiono automatyczne podpowiadanie numeru pracy

Numer

2011/00007 ...

- Umożliwiono wprowadzenie w oknie Prace pola "cena netto" oraz "ilość", dzięki czemu w przypadku wielu identycznych prac dla jednego gabinetu nie trzeba ich wpisywać wielokrotnie

Cena za pracę

z etapów >>>

PKWiU 33.10.17

Cena netto	Ilość	Wartość netto	VAT %	VAT kwota	Wartość brutto
1213	1	1213	7	84,91	1297,91

- Pole Termin jest teraz opcjonalne – można je wyłączyć haczykiem

Termin

2005-02-08 17:00

- Dodano pole Folder, w którym można zapamiętać folde dyskowy z plikami związanymi z pracą

Folder na dysku (np. na zdjęcia, dokumentację itp)

P:\protetyka\docs

- W oknie prace – lista dodano "brutto" i "do zapłaty" dzięki czemu można zobaczyć FAKTURY, które są niezapłacone

Pracownia protetyczna - Praca:

Edycja Rekord Okno O programie

Zamknij

Gabinet	Lekarz	Numer	Temat	Termin	Godzina	Faktura	Data faktury	Brutto	Do zapłaty
Praktyka Stomatol...	Jan X -lekarz	55		2005-04-13	17:00			262,15	262,15
Praktyka Stomatol...	Jan X -lekarz	567		2005-04-13	14:00			535	535

- Na liście prac z wyszukiwaniem dodano podsumowanie brutto, netto oraz podsumowanie dla grupy dzięki czemu można stworzyć poniższy widok i zobaczyć kto jeszcze ma coś do zapłacenia

gabinet

gabinet	netto	brutto	pozost. do zapł...
- Praktyka Stomatologiczna "Ząbek"			
Praktyka Stomatologiczna "Ząbek"	500,00	535,00	535,00
Praktyka Stomatologiczna "Ząbek"	245,00	262,15	262,15
	745	797,15	797
	745,00	797,15	797,15

- Podczas dodawania materiałów do pracy pokazano ich aktualny stan

Słowniki

Wybierz material

nazwa	jednostka	opis	stan
NOWY			11
porcelana	12	33	0

5. Faktury

- Umożliwiono automatyczne podpowiadanie numeru faktury

