

Aby zainstalować program depozyt opon w wersji 1.25 należy:

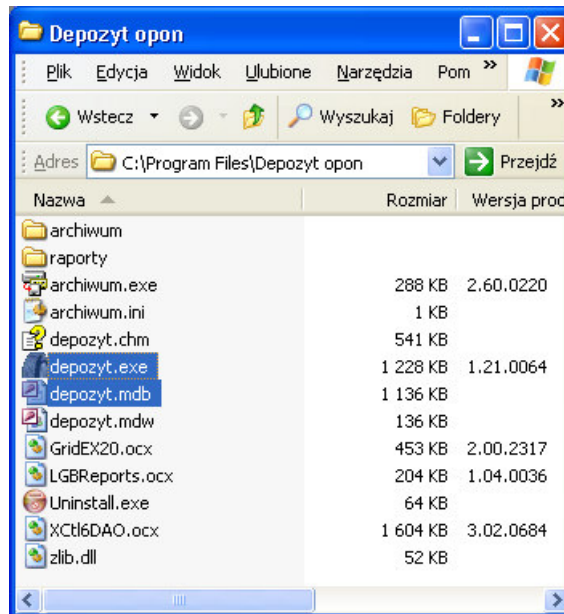
1. Licencja

Zapoznać się z licencją dotyczącą tej wersji oprogramowania

2. **Zabezpieczenie danych**

Koniecznie wykonać kopię bezpieczeństwa danych zawartych w folderze instalacyjnym (najczęściej C:\Program files\Depozyt Opon\, albo na serwerze)

- a. bazy danych: plik **depozyt.mdb**
- b. programu: **depozyt.exe**



Uwaga w przypadku instalacji sieciowej używana baza danych (plik mdb) może nie znajdować się w folderze program files, ale w innym folderze. Należy upewnić się że kopujemy właściwy plik z danymi.

3. Pobranie aktualizacji

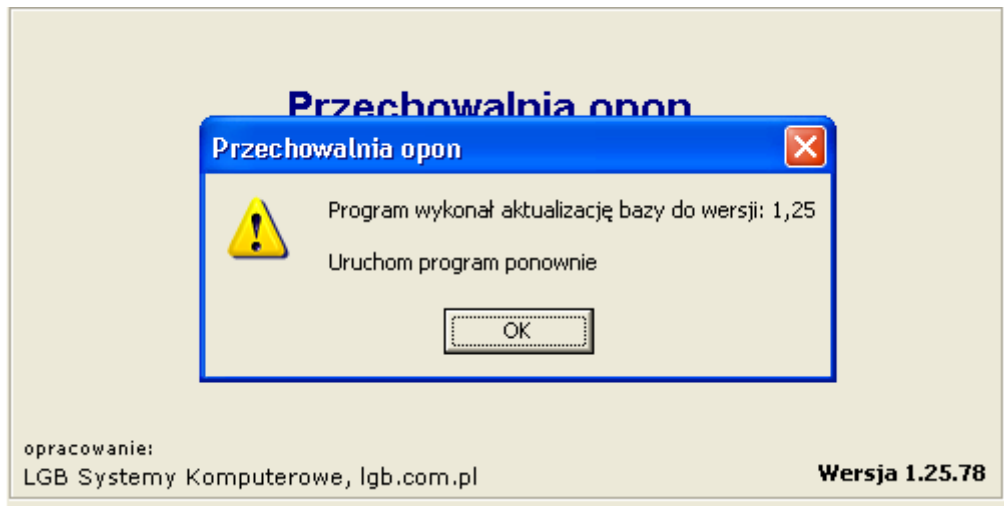
Należy pobrać z Internetu plik **dep125.zip** i wyodrębnić z tego pliku program **depozyt.exe**. Użytkownicy wersji 1.20 powinni dodatkowo pobrać plik **r001006.rpt** i umieścić go w folderze raporty.

4. Instalacja aktualizacji

Należy wgrać wyodrębniony plik depozyt.exe do folderu instalacyjnego na jednym ze stanowisk zastępując wersję 1.21 wersją 1.25

5. Pierwsze uruchomienie

Proszę uruchomić program. Program dokona aktualizacji bazy danych i poprosi o ponowne uruchomienie.



Proszę ponownie uruchomić program i sprawdzić poprawność działania np. edytując dane firmy czy tworząc jakiś depozyt.

6. Jeżeli wystąpią jakiegokolwiek problemy
 - a. prosimy o wysłanie maila na adres info@lgb.com.pl z opisem problemu i najlepiej zrzutem ekranu (należy na klawiaturze nacisnąć Print Screen (prt scr), a następnie w programie Word lub Paint wybrać edycja -> Wklej i wysłać do nas tak stworzony plik)
 - b. przywracamy z kopii pliki depozyt.exe i depozyt.mdb wgrywając je spowrotem do folderu instalacyjnego (w przypadku instalacji serwerowej plik mdb wgrywamy na serwer, a plik exe na komputer)
7. Jeżeli wszystkie operacje powiodą się
 - a. wgrywamy plik depozyt.exe na pozostałych stanowiskach i sprawdzamy poprawność uruchomienia.